

电流传感器 推荐指南

| 电池包应用

V2024.10

关于坤斯

坤斯是一家全球化的专业传感器公司, 专注于电流传感器、位置传感器解决方案的研究、开发、制造、销售和服务, 为汽车、新能源、储能及工业自动化等行业提供最佳传感器解决方案。公司核心团队成员均来自全球顶尖传感器公司的关键岗位, 拥有平均十多年的行业经验和全球独创的核心技术, 以及广泛的全球客户资源。公司于2021年在上海成立, 并在法国设有创新研发中心, 在整合全球优势研发资源的同时, 也可更好地服务全球客户。

体系认证



IATF 16949质量认证



ISO45001职业健康安全管理认证



ISO14001 环境体系认证



高新技术企业证书

应用领域



汽车



新能源



储能系统



工业自动化

创新推荐



BB系列



产品介绍:

一款可实现功能安全ASIL-C/D的高精度开环霍尔电流传感器。铜排外轮廓采用8436标准尺寸。电流传感器内实行分段校准策略,可以同时满足高精度大电流($\leq \pm 1500A$)测量及高精度微小电流($\leq \pm 20A$)测量,达到全量程范围内0.5%的测量精度,零漂可以达到50mA以内的水平。

产品参数:

- 电流检测范围: $\pm 1500A$
- 零点误差: 50mA
- 温度适用范围: $-40^{\circ}C \sim 85^{\circ}C$
- 常温全局误差: 0.2%
- 全温全局误差: 0.5%
- 频率带宽: DC up to 2kHz
- 输出方式: CAN
- 功能安全: ASIL-C/D

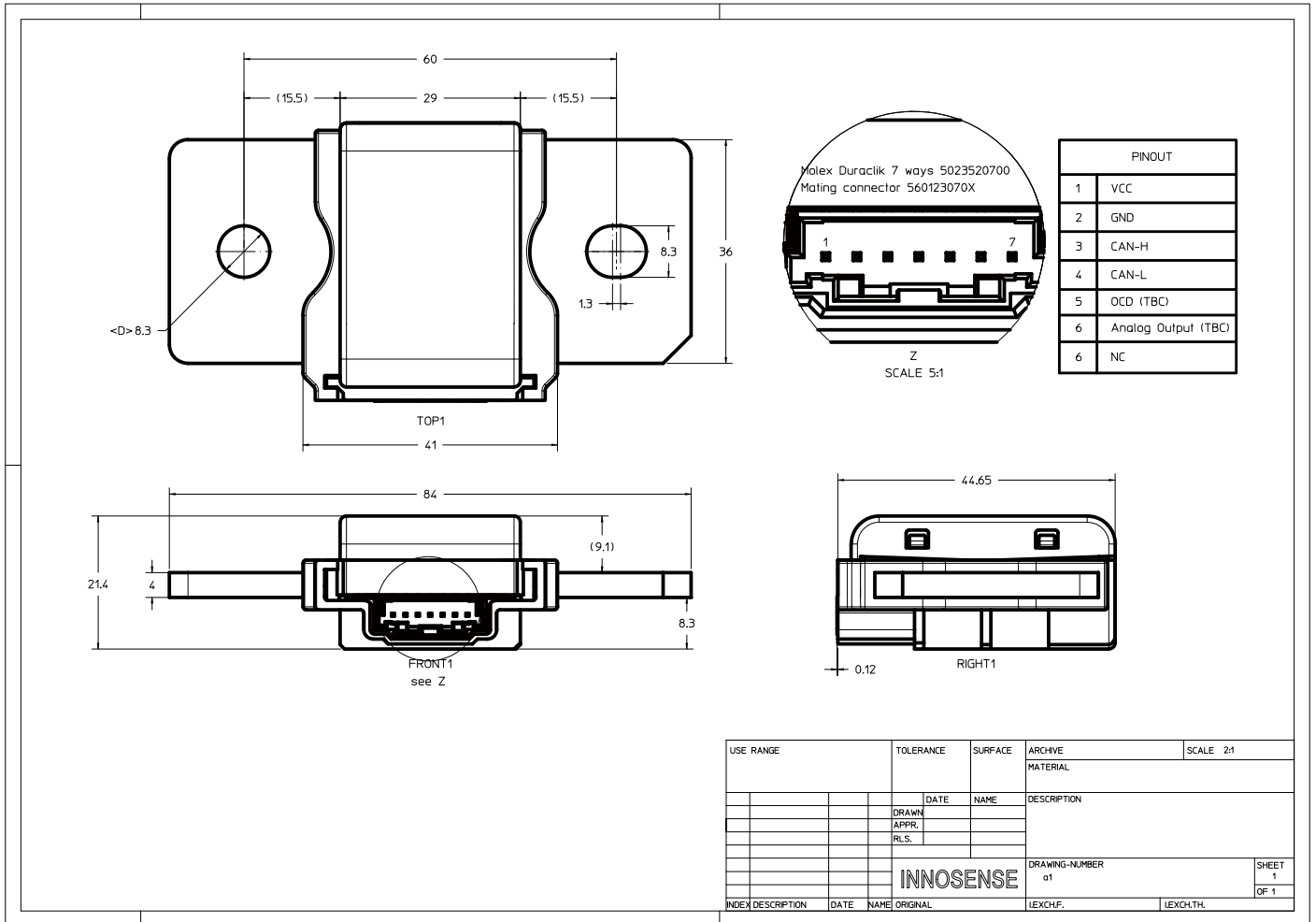
产品特点:

- CAN输出
- 测量范围大
- 高精度, 低成本
- 尺寸小, 具有极佳的兼容性
- 低功耗
- ASIL C/D

创新推荐



产品尺寸:



B1系列



产品介绍:

一款可实现功能安全ASIL-C/D的高精度开环霍尔电流传感器。外轮廓兼容市场上高精度磁通门电流传感器。电流传感器内实行分段校准策略,可以同时满足高精度大电流($\leq \pm 1500\text{A}$)测量及高精度微小电流($\leq \pm 20\text{A}$)测量,达到全量程范围内0.5%的测量精度,零漂可以达到50mA以内的水平。

产品参数:

- 电流检测范围: $\pm 1500\text{A}$
- 零点误差: 50mA
- 温度适用范围: $-40^{\circ}\text{C} \sim 85^{\circ}\text{C}$
- 常温全局误差: 0.2%
- 全温全局误差: 0.5%
- 频率带宽: DC up to 2kHz
- 输出方式: CAN
- 功能安全: ASIL-C/D

产品特点:

- CAN输出
- 测量范围大
- 高精度
- 低成本
- 低功耗
- ASIL C/D

产品尺寸:

TOP1

FRONT1

TE Connector 1565749-1
Mating connector 1473672 -1

PINOUT	
1	CAN-L
2	CAN-H
3	GND
4	VCC

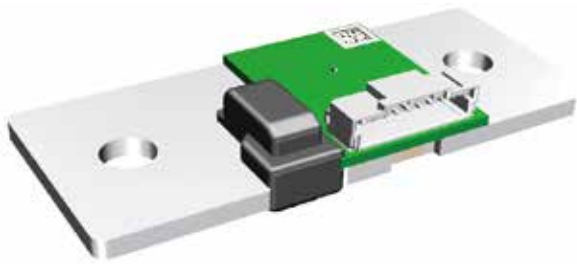
Z
SCALE 2:1

RIGHT1

USE RANGE	TOLERANCE	SURFACE	ARCHIVE	SCALE 1:1
			MATERIAL	
			DESCRIPTION	
		DATE		NAME
		DRAWN		
		APPR.		
		RLS.		
INNOSENSE			DRAWING-NUMBER	SHEET
			111	1
INDEX DESCRIPTION	DATE	NAME	ORIGNAL	LEXCH.F.
				LEXCH.TH.



BS系列



产品介绍:

一款开环霍尔 (HALL) 和分流器 (SHUNT) 集成化的电流传感器, 采用8436标准尺寸。霍尔和分流器独立工作, 帮助客户实现功能安全设计。

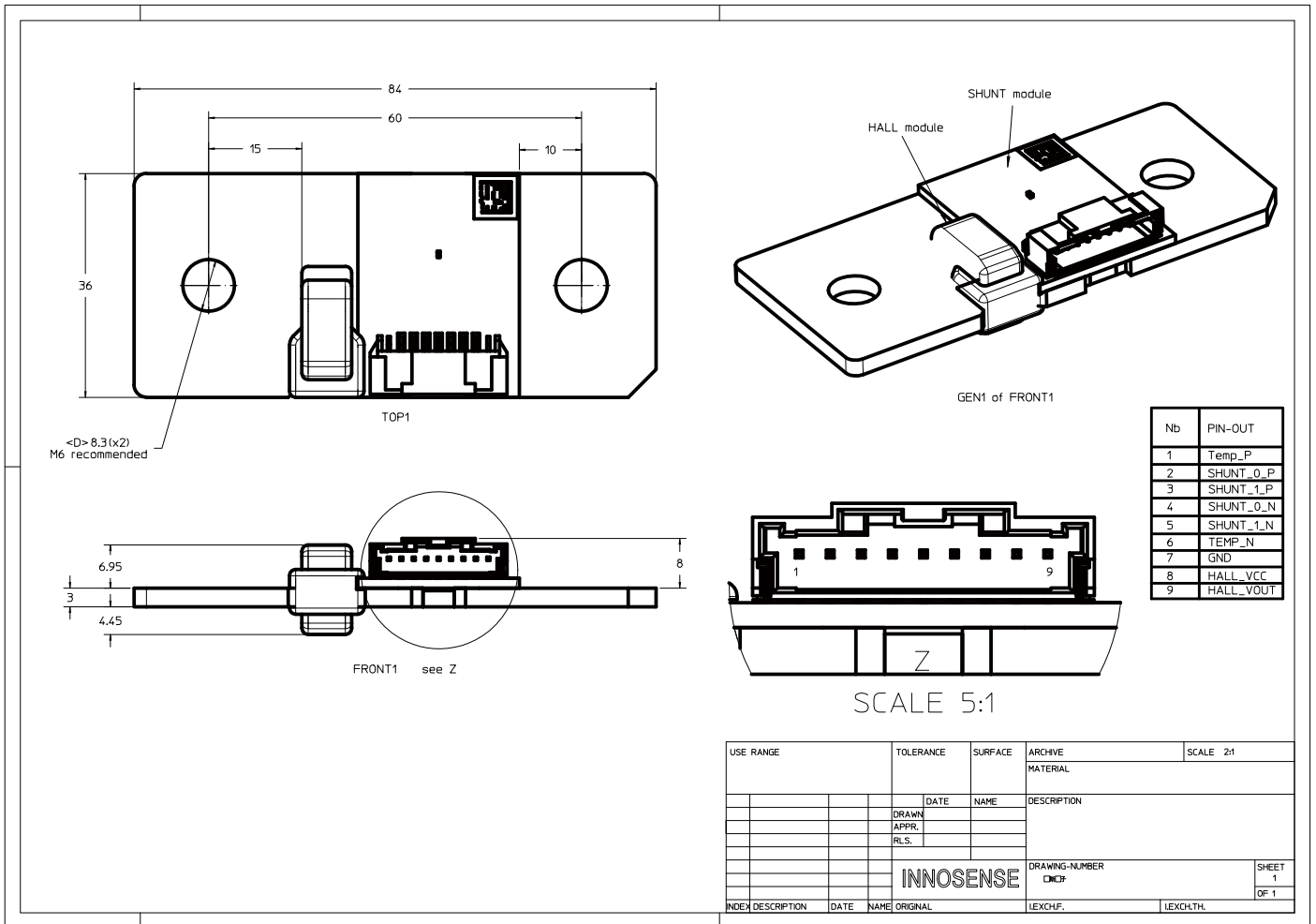
产品参数:

- 电流检测范围: $\pm 4000\text{A}$ (霍尔)
- 零点误差: $\pm 15\text{mV}$ (霍尔)
- 温度适用范围: $-40^{\circ}\text{C} \sim 125^{\circ}\text{C}$ (霍尔)
- 常温全局误差: $\pm 2.5\%$ (霍尔)
- 全温全局误差: $\pm 3.5\%$ (霍尔)
- 频率带宽: $> 40\text{kHz}$ (霍尔)
- 输出方式: 模拟量电压输出 (霍尔)

产品特点:

- 体积最小的霍尔和分流器集成方案
- 霍尔电流传感器测量范围大 ($4000\text{A}+$), 响应时间短 ($3\mu\text{s}$)
- 双路信号输出, 可互相诊断

产品尺寸:



USE RANGE	TOLERANCE	SURFACE	ARCHIVE	SCALE 2:1
			MATERIAL	
	DATE	NAME	DESCRIPTION	
	DRAWN			
	APPR.			
	RLS.			
	INNOSENSE			DRAWING-NUMBER
			CMCIP	SHEET 1
INDEX	DESCRIPTION	DATE	NAME ORIGINAL	LEXCHF. LEXCHLTH.

M1A系列



产品介绍:

M1A电流传感器可广泛应用于新能源汽车交直流电流测量,包括新能源汽车电驱系统内的电机三项交流电流检测,也可用于电池包充放电直流电流检测。

产品参数:

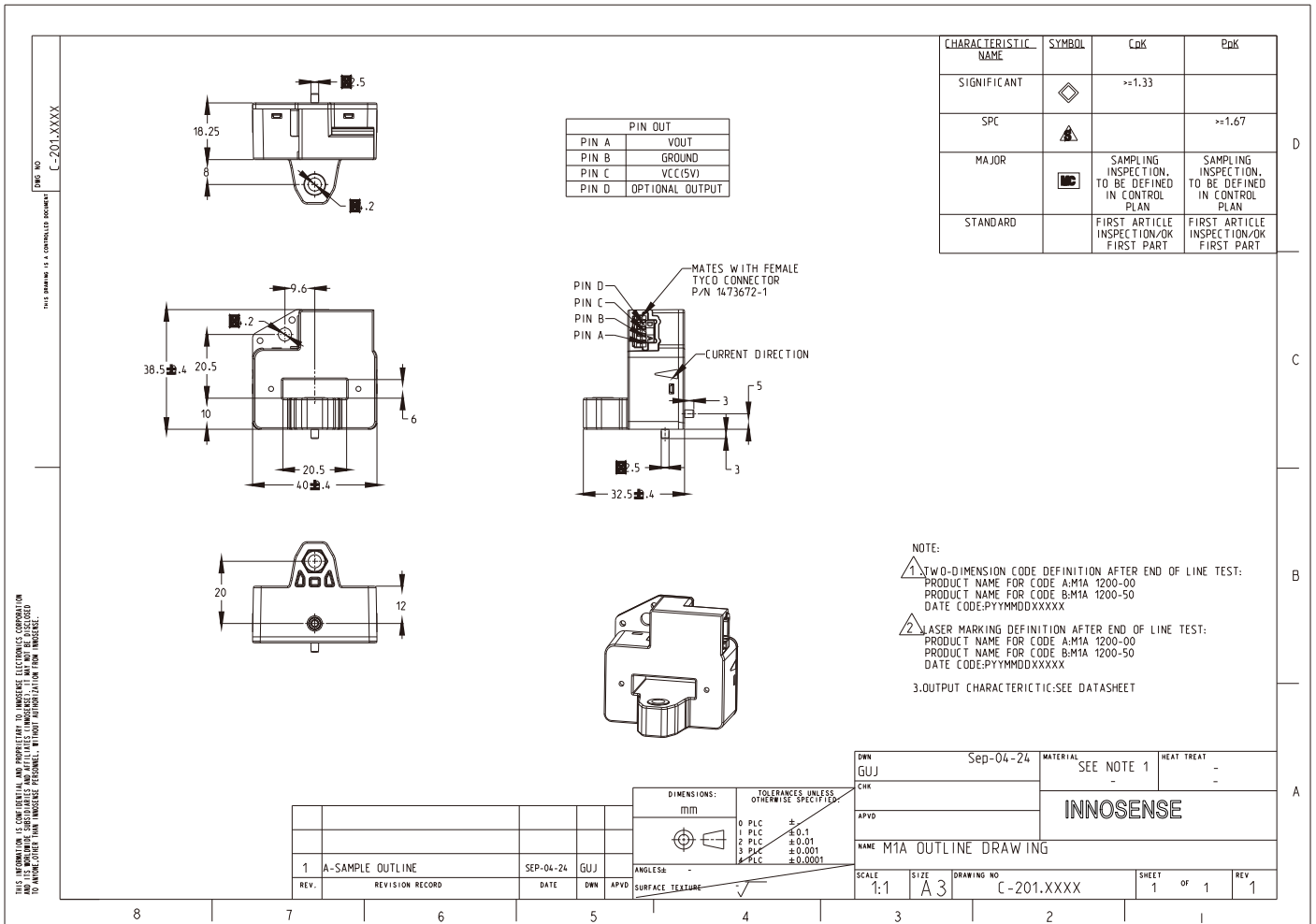
电流检测范围	1200A
零点误差	10mV
温度使用范围	-40 ~125°C
常温全局误差	30mV
全温全局误差	60mV
频率带宽	DC to 400kHz
输出方式	模拟量电压输出
CAN 波特率	/
其他	/

产品特点:

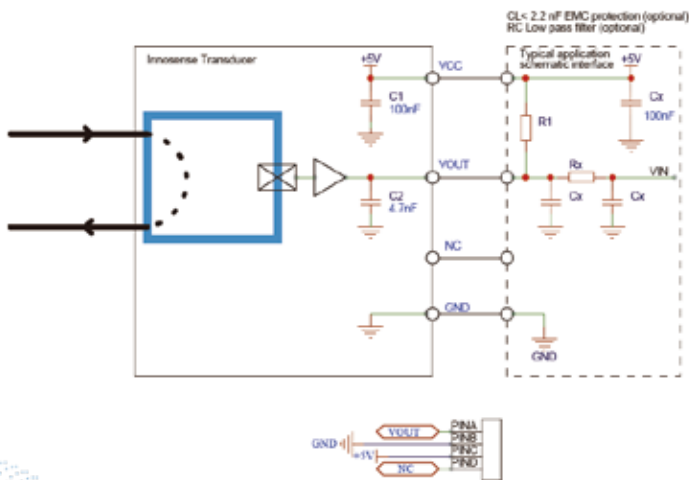
- 良好精度与广泛环境适用范围能适用市面上绝大多数的需求
- 安装方式灵活:直接安装在电流排上任意安装定位孔位置,不需要额外安装点
- IC与输出端口可以根据需求进行不同方式定制



产品尺寸:



功能结构:



MBA系列



产品介绍:

MBA电流传感器是一款用于新能源汽车的极致小巧的电流传感器,可应用于新能源汽车交直流电流测量,包括新能源汽车电驱系统内的电机三项交流电流检测、DC/DC升压电流检测以及电池包充放电直流电流检测。

产品参数:

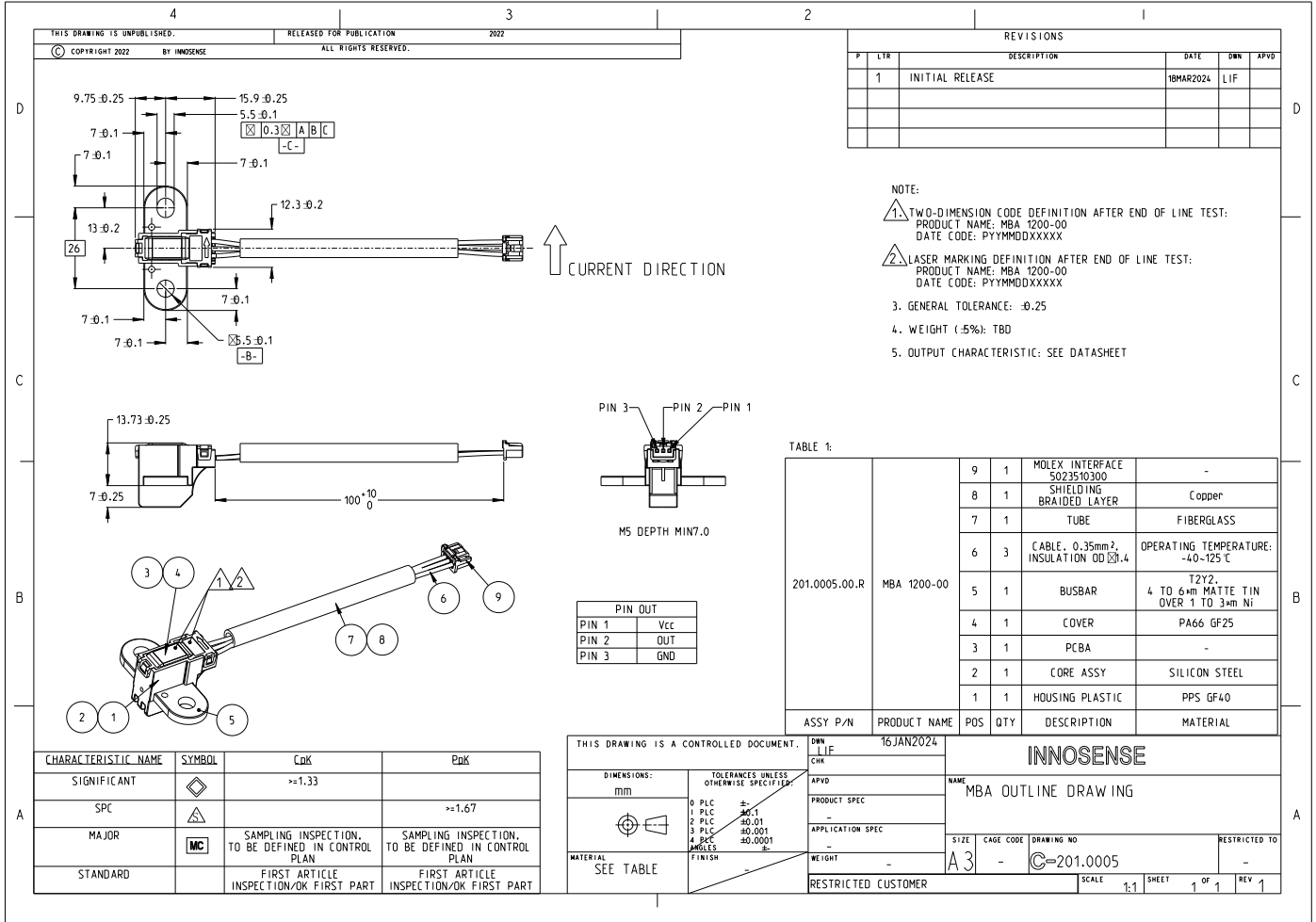
电流检测范围	1200A
零点误差	10mV
温度使用范围	-40 ~125°C
常温全局误差	30mV
全温全局误差	60mV
频率带宽	DC to 400kHz
输出方式	模拟量电压输出
CAN 波特率	/
其他	/

产品特点:

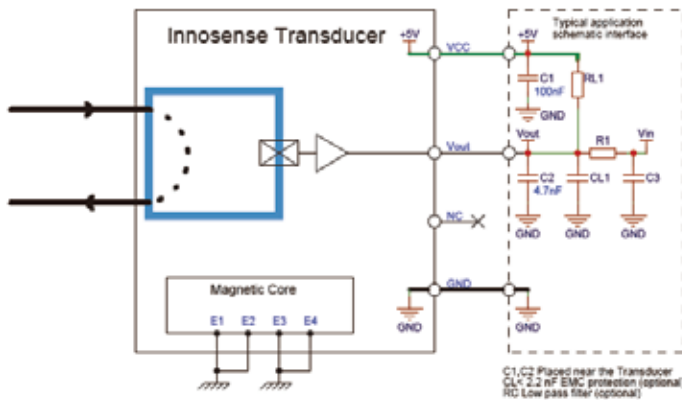
- 良好精度与广泛环境适用范围能适用市面上绝大多数的需求
- 体积极致小巧
- 安装灵活简单
- 输入端的电流排与输出端的线束,可根据环境安装需求,任意定制



产品尺寸:



功能结构:



其他应用及产品

电流传感器(电控应用)



M3A



M3B



MPC



MPB

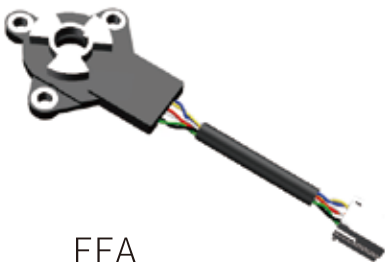


M1A



MBA

位置传感器(电机应用)



EEA



EEB



Innosense

更多新品, 敬请期待

V2024.10

坤斯电子(上海)有限公司

上海市嘉定区银龙路258弄19号5楼 | +86 21 60191016

